



غرفة صناعة الأردن
Jordan Chamber of Industry

مؤشر الصناعة الأردنية

نبذة، مميزات، آلية البناء

دائرة الدراسات والاستراتيجيات



Jordanian Industrial Index
مؤشر الصناعة الأردنية

يعتبر مؤشر الصناعة الأردنية (الـ) الأول من نوعه على مستوى الأقليم، وهو مؤشر نوعي لتقييم ورصد أداء القطاع الصناعي في المملكة

رصد أداء القطاعات الفرعية للقطاع الصناعي.



تحديد إمكانيات القطاع للعمل على تعزيزها وتطويرها، ضمن مؤشرات ومحاور مختلفة.

رصد توقعات الأداء الصناعي بشكل عام، والأداء التصديري بشكل خاص.

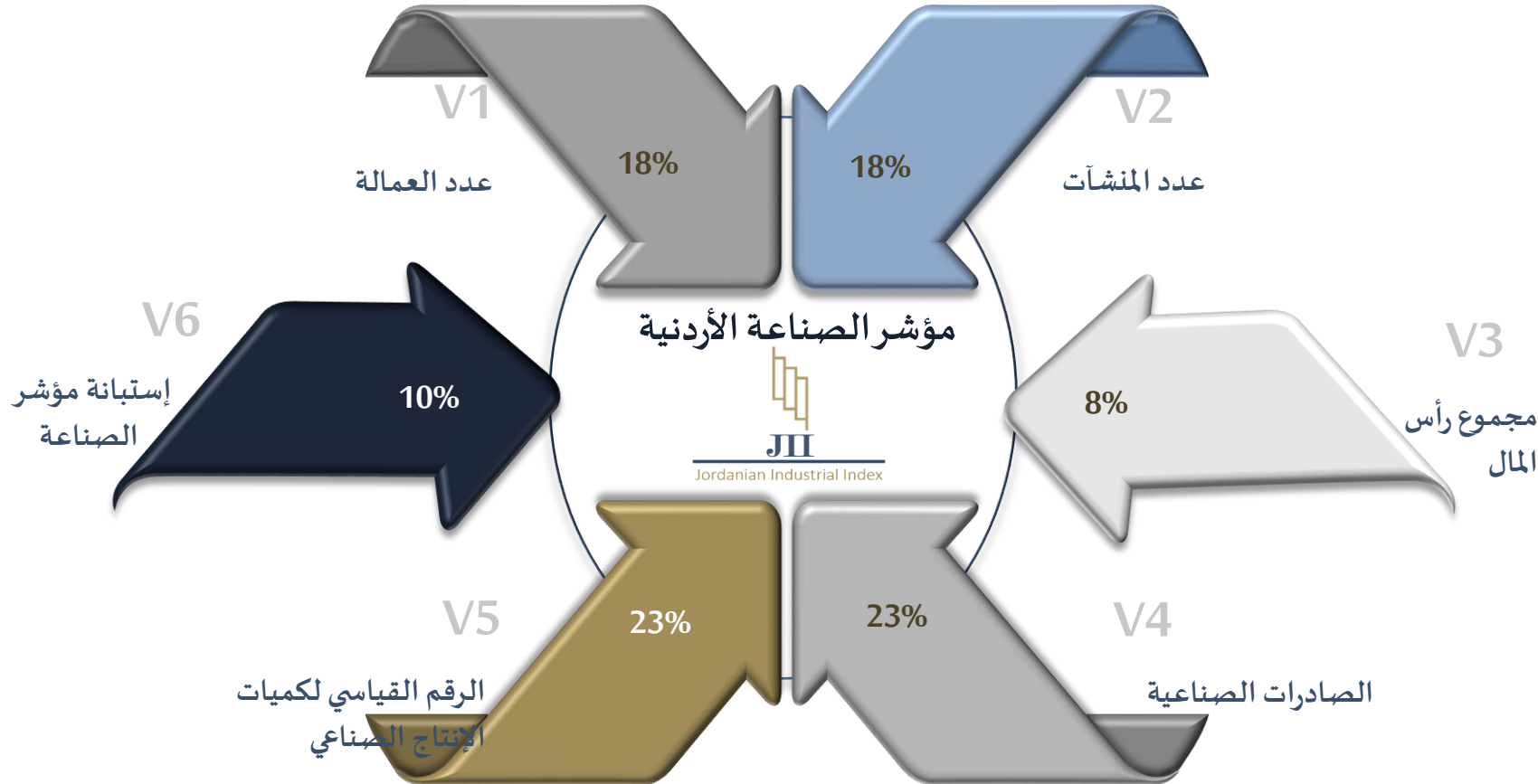


إمكانية مقارنة مستوى أداء القطاع مع الوقت، لتحديد مستوى التقدم او التراجع في القطاع الصناعي

تقييم أداء القطاع الصناعي بشكل دوري ضمن إطار قياسي ممنهج، وبما يعطي انطباع عام حول الأداء الصناعي في المملكة



المتغيرات/المؤشرات الفرعية المستخدمة والأهميات النسبية



أول مؤشر يدمج بين عدة مؤشرات فرعية لقياس الأداء

- تم التوافق على الأهميات النسبية للمتغيرات من خلال رصد تمثيلها الفعلي للأداء الصناعي، وعمل عدة جلسات عصف ذهني مع الإدارة التنفيذية ومجلس الإدارة.
- تم تحديد أهم المؤشرات التي ترتبط ضمن مجاميع وتعكس أداء القطاع الصناعي في الأردن.
- بالإضافة إلى وجود مسح لآراء الصناعيين حول نشاطهم خلال فترة قياس المؤشر.

لماذا يعتبر III المؤشر الأول من نوعه ...

توزيع القطاعات الصناعية الفرعية والعشروالأهميات النسبية

13%



الصناعات الجلدية
والمحيطات

8%



الصناعات الإنشائية

4%



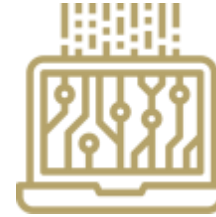
الصناعات
الخشبية والأثاث

5%



الصناعات العلاجية
واللوازم الطبية

22%



الصناعات الهندسية
والكهربائية
وتكنولوجيا المعلومات

8%



الصناعات التعدينية

3%



الصناعات البلاستيكية
والمطاطية

17%



الصناعات التموينية
والغذائية والزراعية

4%

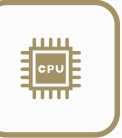


التعبئة والتغليف
والورق والكرتون
واللوازم المكتبية

16%



الصناعات الكيماوية
ومستحضرات
التجميل



يصنف أداء القطاع الصناعي حسب القطاعات الفرعية

- تم بناء مؤشر الصناعة الأردنية بحسب التوزيع القطاعي للقطاعات الصناعية العشرة الفرعية.
- تم إحتساب متوسط الأهميات النسبية للقطاعات الفرعية، على أساس متوسط أدائها وأهميتها ضمن المتغيرات الخمس المستخدمة وعلى امتداد الفترة من (٢٠١٠-٢٠٢١).

الهيكل العام لإستبانة مؤشر الصناعة الأردنية

استبانة مؤشر الصناعة الأردنية - الربع الأول-2022

السادة الصناعيين المحترمين

تحية طيبة وبعد،

يرجى التكرم بتعبئة استبانة مؤشر الصناعة الأردنية والتي تهدف الى قياس النشاط الحالي للقطاع الصناعي الأردني ضمن القطاعات، بمقارنة الربع الأول من العام الحالي (1\1 - 2022\3\31) بالربع الأول من العام السابق (1\1-31/3/2021)، علماً بأن المعلومات ستعامل بسرية تامة لمعلومات عينة الدراسة، وهي لأغراض التعرف على واقع حال القطاع الصناعي في الأردن.

شاكركم وتعاونكم ووقتكم الثمين

غرفة صناعة الأردن

أولاً: المعلومات الديموغرافية

Description (optional)

القطاع الذي تنتمي له

عدد العمال

رأس المال (ألف دينار)

١. حجم المبيعات (حجم الوحدات الإنتاجية المباعة)

٢. العمالة المستخدمة

٣. مستوى استخدام التكنولوجيا

٤. مستوى الإنتاجية الكلية (مستوى الكفاءة والفعالية اللازم لإنتاج وحدة باستخدام المواد الأولية)

٥. حجم المبيعات المصدرة (في حال كان هنالك منتجات مصدرة)

٦. حجم المخزون من المواد الأولية

٧. حجم المخزون من المواد المصنعة

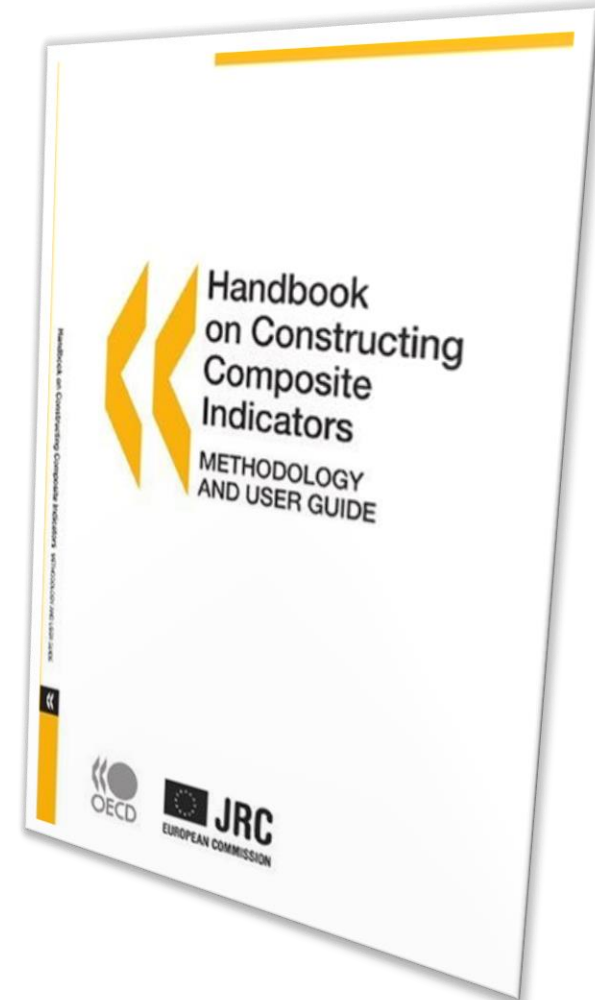
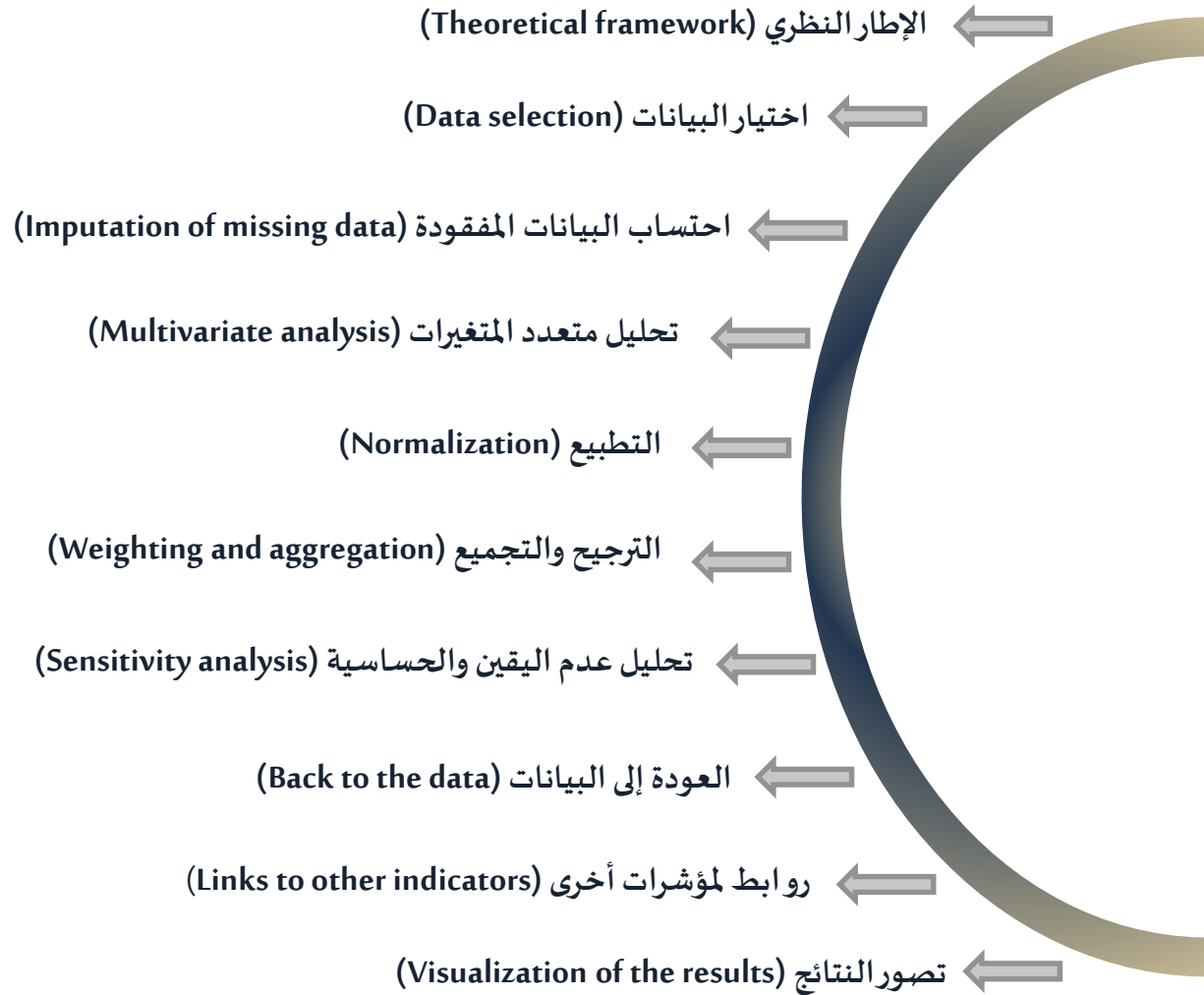
٨. النظرة المستقبلية (التوقعات للربع القادم مقارنة مع نفس الربع للعام السابق)



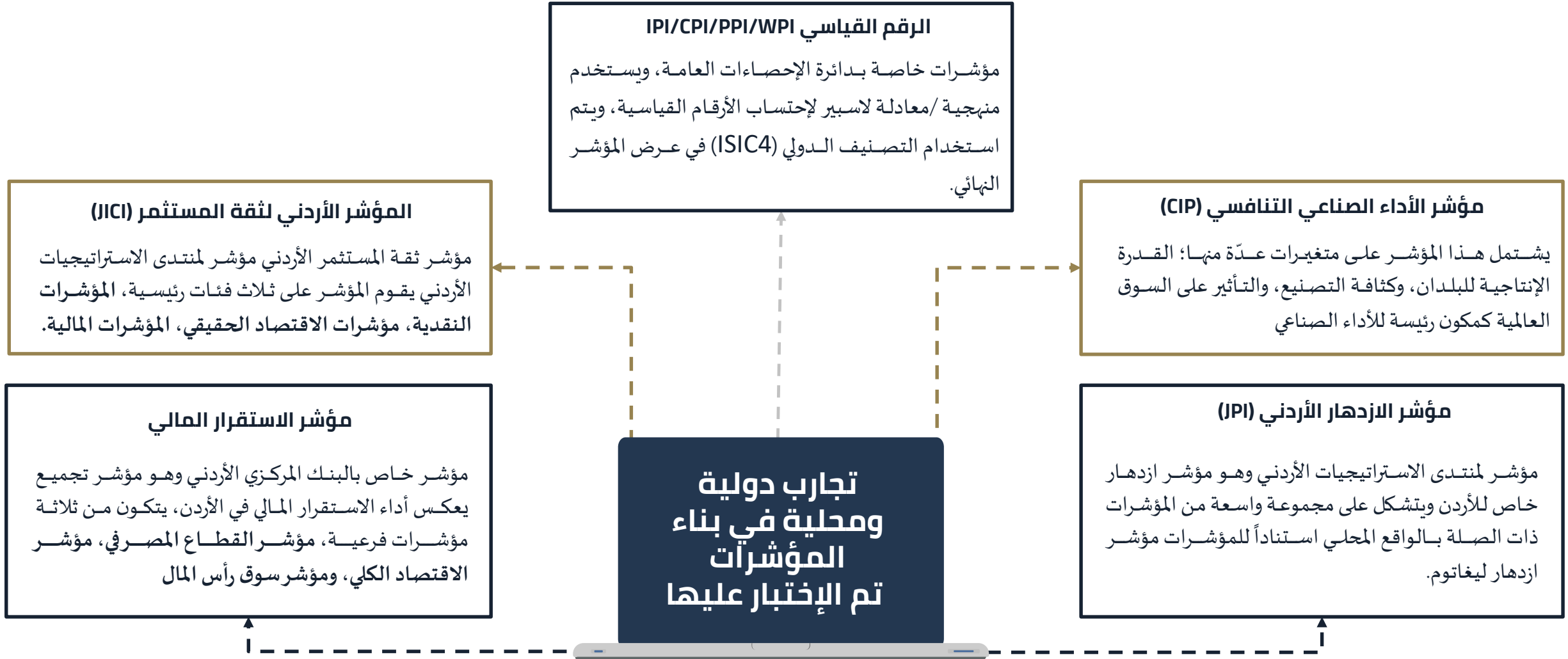
يتضمن استبانة متخصصة لتقييم الأداء بمحاور نوعية

- تم إعداد الأسئلة بشكل منطقي من الأقل حساسية إلى الأكثر حساسية، والأسئلة من الواقعي والسلوكي إلى المعرفي، ومن الأعم إلى الأكثر تحدياً.
- اتباع منهجية العينة العنقودية ذات المرحلتين، في المرحلة الأولى تحديد حجم العينة الكلية، أما المرحلة الثانية فيتم تقسيم العينة الكلية على القطاعات والأقاليم حسب التوزيعات الاحتمالية. كما وتم سحب العينة عند مستوى ثقة (confidence level) 90%،

تم اعتماد كتيب تكوين المؤشرات المركبة (**Handbook on Constructing Composite Indicators**) الصادر عن منظمة التعاون الاقتصادي والتنمية (OECD) والذي بين خطوات تكوين مؤشر مركب كما يلي:



تم حصر العديد من التجارب المحلية والدولية ورصد أفضل المنهجيات المتبعة في إحتساب المؤشرات, والذي تم فيه تطبيق البيانات المعدة عليها وإختبار تمثيلها الفاعل.



بعد إجراء تحليل للنتائج، تم اعتماد منهجية لاسبير في بناء المؤشر والتي جاءت تفاصيلها كالآتي:

Lasber methodology

منهجية/معادلة لاسبير

تم استخدام منهجية لاسبير في عملية احتساب المؤشر، والمستخدم أيضاً من قبل دائرة الإحصاءات العامة في احتساب الأرقام القياسية (IPI/CPI/PPI/WPI)، حيث تم اعتماد سنة الأساس ٢٠١٦ لإعتمادها في غالبية المؤشرات الإقتصادية الأردنية (أهمها الناتج المحلي الإجمالي)، مع احتساب الاهميات النسبية لكل من المتغيرات المستخدمة في احتساب المؤشر والاهميات النسبية للقطاعات الفرعية.

ويتم احتساب المؤشر العام وفقاً للمعادلة التالية:

$$JII_t = \sum_{i=1}^6 \sum_{s=1}^{10} w_i * w_s * \frac{V_{ist}}{V_{is0}} * 100$$

حيث JII : مؤشر الصناعة الأردنية، V : القيمة، i : المؤشر الفرعي المستخدم (الاستبانة، وعدد العمالة، وعدد المنشآت، ورأس المال المسجل في القطاع الصناعي، والصادرات الصناعية، والرقم القياسي لكميات الإنتاج الصناعي)،
 w : المتغير، s : القطاع الفرعي.



Jordanian Industrial Index
مؤشر الصناعة الأردنية

دائرة الدراسات والاستراتيجيات

JCI_Jordan



jci@jci.org.jo



+962 6 464 37 19



P.O.Box 811986 Amman 11181, Jordan



www.jci.org.jo



jcichamber



+962 6 464 26 49



Jordan Chamber of Industry



غرفة صناعة الأردن
Jordan Chamber of Industry